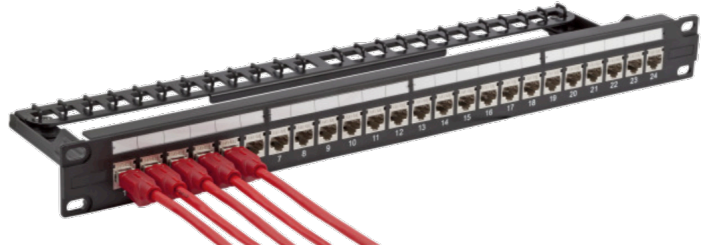


24-Port CAT6A Patchpanel für 10Gigabit Keystone-Module

- Artikelnummer: 100176
- EAN-Code: 0792742215933



Patchpanel für RJ45 Keyston-Module.
Kabelführung ist klappbar und somit platzsparend. Beschriftungsfelder sind austauschbar.



LUCID
Gemeinsam
Transparenz schaffen

- Steckrichtung des Moduls in 180°
- Einfache „snap-in“ Montage von 24 Keystone-Modulen
- Entlastungsschiene zum Einklappen.
- integrierte Sichtfenster für beiliegende Beschriftungseinlage
- Zur Montage in 19" Schränken
- RoHS 2011/65/EU
- Der Verpackung beiliegend: Keystone-Patchpanel, 24 x Kabelbinder, Erdungskabel mit Schraube

Verpackungsinfos Masterkarton	
Maße LxBxH	52x25x30 cm
Verpackungseinheit	20 Stück
Nettogewicht	10,2 kg
Bruttogewicht	11,2 kg

